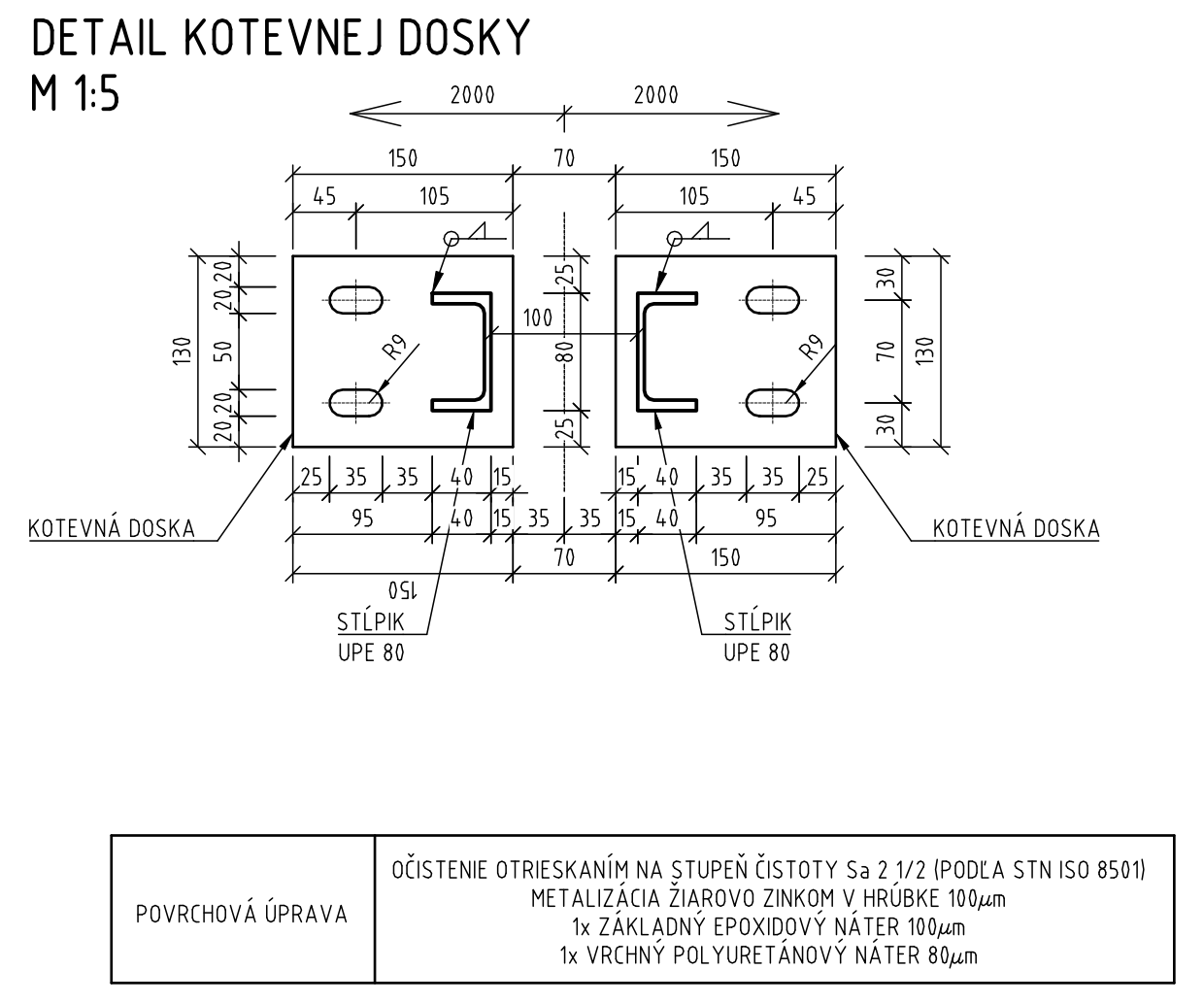
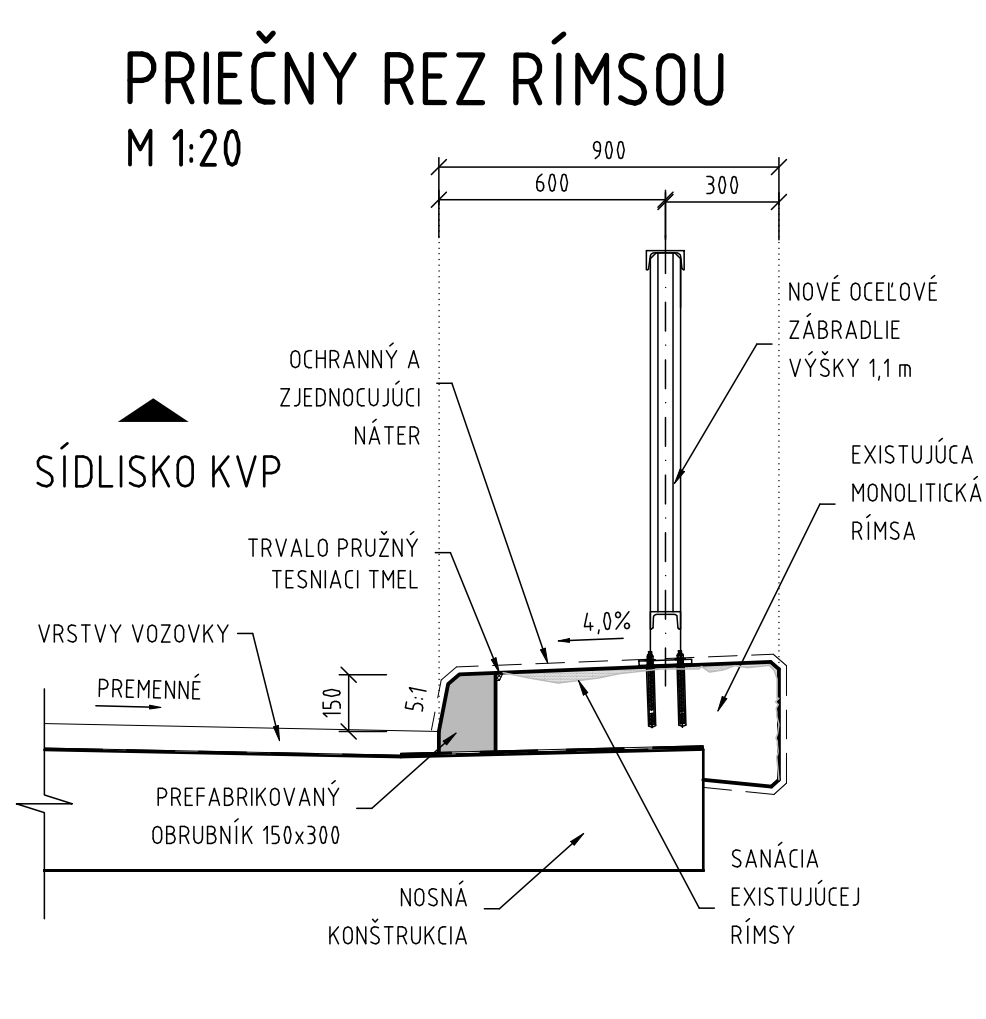
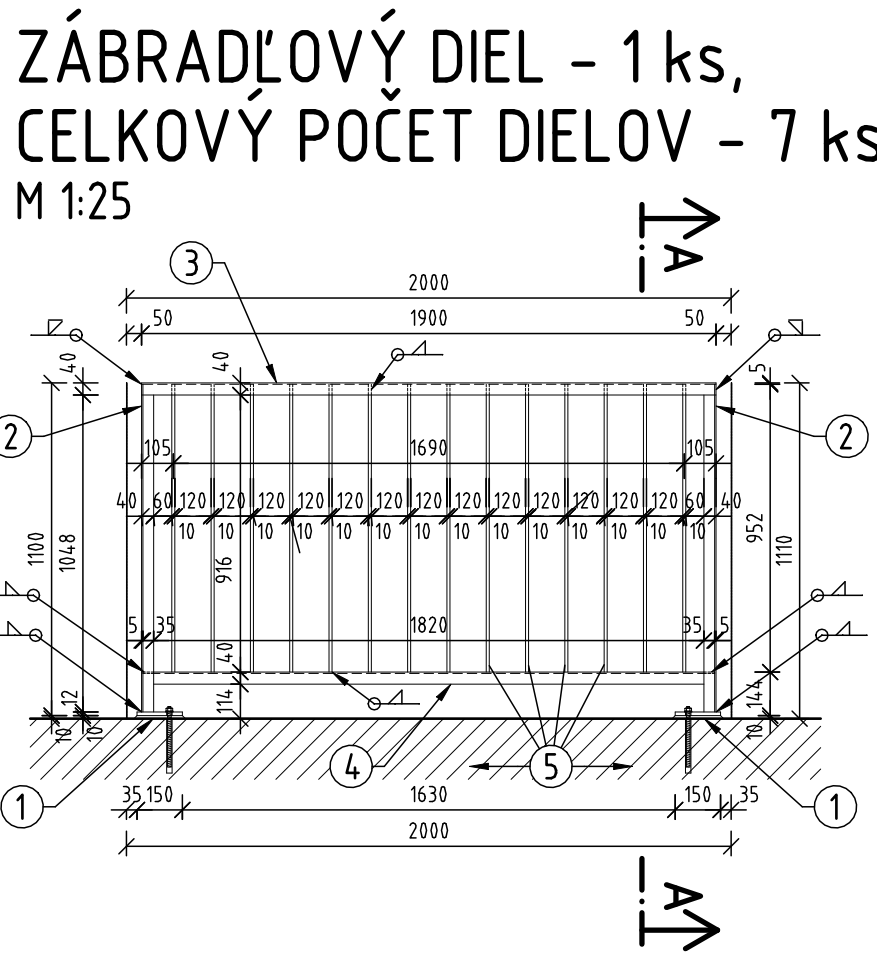
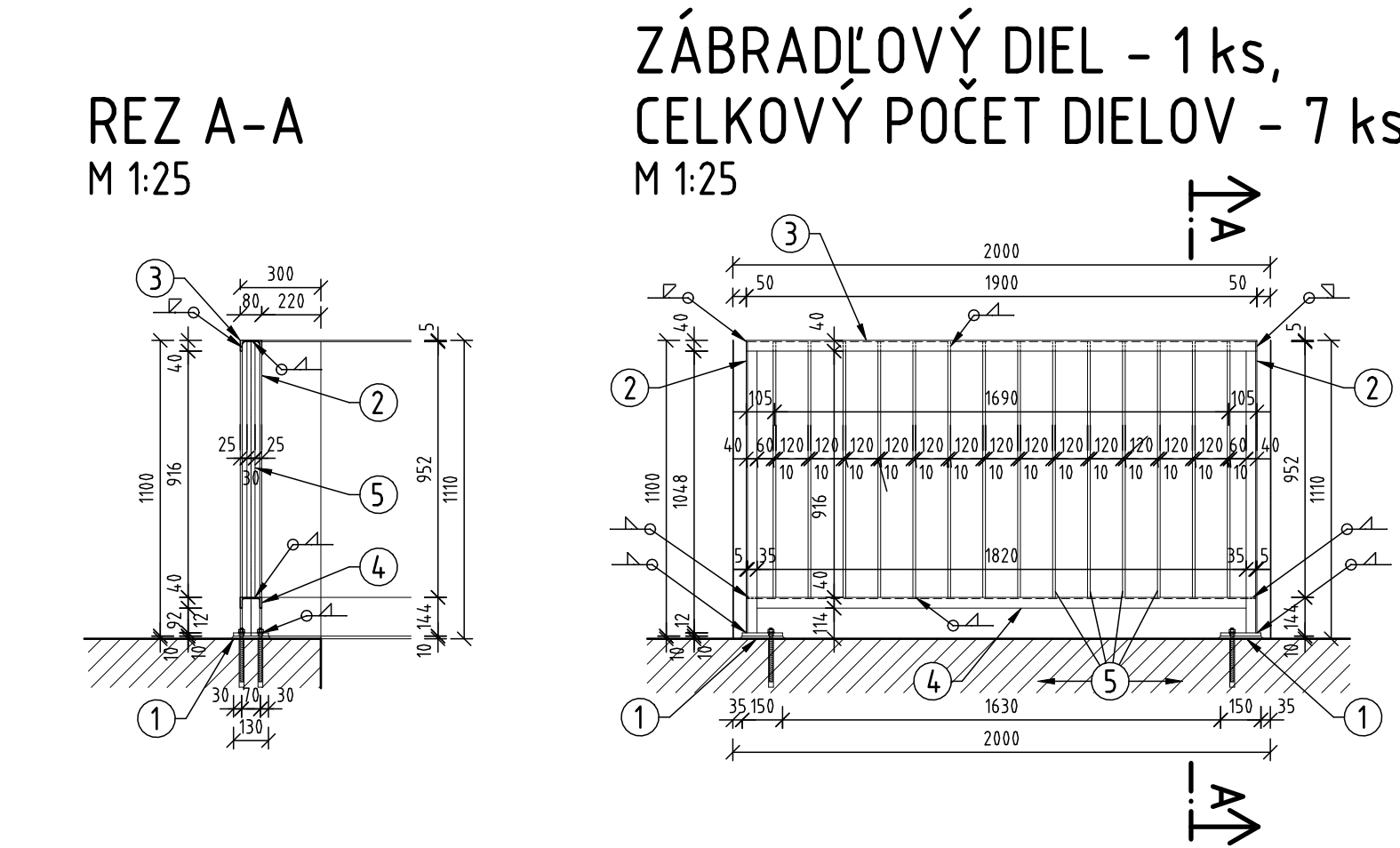


SÚRADNICE BODOV RÍMSY			
Číslo bodu	Y [m]	X [m]	Poznámka
R 01	265560.763	1241626.421	hrana rímsy
R 02	265550.041	1241636.016	hrana rímsy



POVRCHOVÁ ÚPRAVA	OČISTENIE OTRIESKANÍM NA STUPEŇ ČISTOTY Sa 2 1/2 (PODĽA STN ISO 8501) METALIZÁCIA ŽIAROVO ZINKOM V HRúbKE 100µm 1x ZÁKLADNÝ EPOXIDOVÝ NÁTER 100µm 1x VRCHNÝ POLYURETANOVÝ NÁTER 80µm
------------------	---

ÚPRAVA POVRCHU RÍMSY

- MECHANICKÉ ODSTRÁNENIE PÔVODNÝCH UVOLNENÝCH ČASŤÍ RÍMSY
- OČISTENIE BETÓNU VODNÝM LÚČOM,
- APLIKÁCIA KRYŠŤALICKÉHO IZOLAČNÉHO NÁTERU/ NÁSTREKU, NA REALKALIZÁCIU KARBONATIZOVANÉHO BETÓNU A AKO OCHRANU PROTI PÔSOBENIU CHLORIDOV NA BÁZE CEMENTOVEJ KRYŠŤALIZÁCIE
- NANESENIE SPOJOVACIEHO MOSTÍKA
- APLIKÁCIA SANAČNÉHO SYSTÉMU (SANAČNÁ MALTA R4) - JEDNOVRSTVOVÝ SYSTÉM PRE POŠKODENIE DO 30 mm, DVOJVRSTVOVÝ SYSTÉM PRE POŠKODENIE DO 50 mm
- NANESENIE OCHRANNÉHO A ZJEDNOCUJÚCEHO NÁTERU.

DETAIL A 1:10
SPÔSOB OPRAVY POVRCHU RÍMSY

VÝKAZ MATERIÁLU ZÁBRADĽOVÉ DIELY					
POL. (č.)	PRIEREZ (mm)	DĹŽKA (m)	POČET (ks)	HMOTNOSŤ	
				1 KUS (kg/ks; kg/m ³)	CELKOM (kg)
1	P 130x150x12	0.150	2	1.84	3.67
2	UPE 80 - dl. 1084mm	1.084	2	7.57	15.13
3	UPE 80 - dl. 1900mm	1.900	1	13.26	13.26
4	UPE 80 - dl. 1890mm	1.890	1	13.19	13.19
5	P 951x30x10	0.951	14	2.24	31.35
HMOTNOSŤ SPOLU				(kg)	76.62
ZVARY 3%				(kg)	2.30
HMOTNOSŤ CELKOM				(kg)	78.91
POČET CELKOM				(ks)	7
HMOTNOSŤ CELKOM				(kg)	552.39

- POZNÁMKY:
- MATERIÁL OCEĽOVÉHO ZÁBRADLIA - OCEĽ S235
 - KOTEVNÉ DOSKY STĹPIKOV ZÁBRADLIA BUDÚ KOTVENÉ NA VRSTVE PLASTMALTY HR. 10mm
 - NA SKRUTKY KOTVENIA POUŽIŤ PLASTOVÉ KRYTKY SKRUTIEK
 - VŠETKY PRVKY ZÁBRADLIA SÚ CHRÁNENÉ PODĽA TP 068 - PROTIKORÓZNA OCHRANA OCEĽOVÝCH KONŠTRUKCIÍ MOSTOV
 - CHEMICKÉ KOTVY M12/200mm SÚ VKLADANÉ DO VRTANÝCH OTVOROV Ø16mm DĹŽKY MIN. 160mm
 - VÝKRES SLUŽÍ AKO PODKLAD PRE VÝROBNÚ DOKUMENTÁCIU

102-00

VYPRACOVAL: Ing. Michal Maťuška	TECH. KONTROLA: Ing. Dušan Vongrej	MP Construct s.r.o. Obrancov Mieru 13 040 01 Košice	
ZOD. PROJEKTANT: Ing. Michal Maťuška			
OBJEDNÁVATEĽ: Mesto Košice, Trieda SNP 48/A , 040 11 Košice			
KRAJ: VÚC Košický samosprávny kraj	OKRES: Košice II	ČÍSLO ZÁKAZKY:	
STAVBA: OPRAVY POZEMNÝCH KOMUNIKÁCIÍ V MESTE KOŠICE		STUPEŇ:	DSPRS
ČASŤ STAVBY: OPRAVA MIESTNEJ CESTY - TRIEDA KVP		DÁTUM:	08/2021
PRÍLOHA: OPRAVA RÍMSY NA MOSTE PONAD ČIČKOVSKÝ POTOK		FORMÁT:	4x4
		MIERKA:	1:5,10,20,25,500
		ČÍSLO PRÍLOHY:	SÚPRAVA:
		03.2	